

**IL PASSAGGIO DELLA FORNITURA DA
PRODOTTO A SERVIZIO, CON TUTTI I
CAMBIAMENTI CONNESSI PER IL SISTEMA
SANITARIO E IL MERCATO**



FORUM
SISTEMA SALUTE
SOSTENIBILITÀ e OPPORTUNITÀ
nel SETTORE della SALUTE

**10/11/12
OTTOBRE 2018**

Stazione Leopolda - Firenze



**Assistenza Protesica
e Buone Prassi
Organizzative e Gestionali
nella ASL Salerno**

**dott. Grazia Gentile
Responsabile Struttura Dipartimentale
Assistenza Riabilitativa e Protesica ASL Salerno
g.gentile@aslsalerno.it**

IL PASSAGGIO DELLA FORNITURA DA PRODOTTO A SERVIZIO, CON TUTTI I CAMBIAMENTI CONNESSI PER IL SISTEMA SANITARIO E IL MERCATO



Distretto Sanitario	Sede di Distretto	Comuni	0-14 aa	15-64 aa	over 64 aa	totale
Distretto n.60	Nocera	4	13.176	63.047	16.845	93.068
Distretto n.61	Angri	4	13.937	63.180	13.126	90.243
Distretto n.62	Sarno-Pagani	4	14.420	60.263	14.069	88.752
Distretto n.63	Cava-Costa	14	12.716	61.365	19.609	93.690
Distretto n.64	Iboli	8	14.045	69.415	19.881	103.341
Distretto n.65	Battipaglia	3	10.102	48.361	12.769	71.232
Distretto n.68	Giffoni V.Piana	9	12.068	54.722	13.458	80.248
Distretto n.66	Salerno	2	17.998	94.096	34.142	146.226
Distretto n.67	M. S. Severino	6	10.565	47.753	11.889	70.207
Distretto n.69	Capaccio-Rocca	21	6.655	36.297	12.680	55.632
Distretto n.70	Vello-Agropoli	37	11.916	62.809	21.652	96.377
Distretto n.71	Sapri	17	3.364	28.624	10.465	44.453
Distretto n.72	Sala Consilina	19	8.470	43.696	14.871	67.037
TOTALE		158	133.422	735.628	217.456	1.106.506

**Assistenza Protesica
e Buone Prassi
Organizzative e Gestionali
nella ASL Salerno**

**dott. Grazia Gentile
Responsabile Struttura Dipartimentale
Assistenza Riabilitativa e Protesica ASL Salerno
g.gentile@aslsalerno.it**



Distretto Sanitario	Sede				over 64 aa	totale
Distretto n.60	Noce				16.845	93.068
Distretto n.61	Angri	4	15.937	65.180	15.126	96.243
Distretto n.62	Sarno-Pagani	4	14.420	60.263	14.069	88.752
Distretto n.63	Cava-Costa	14	12.716	61.365	19.609	93.690
Distretto n.64	Eboli	8	14.045	69.415	19.881	103.341
Distretto n.65	Battipaglia	3	10.102	48.361	12.769	71.232
Distretto n.68	Giffoni V.Piana	9	12.068	54.722	13.458	80.248
Distretto n.66	Salerno	2	17.998	94.096	34.142	146.226
Distretto n.67	M. S. Severino	6	10.565	47.753	11.889	70.207
Distretto n.69	Capaccio-Rocca	21	6.655	36.297	12.680	55.632
Distretto n.70	Vallo -Agropoli	37	11.916	62.809	21.652	96.377
Distretto n.71	Sapri	17	5.364	28.624	10.465	44.453
Distretto n.72	Sala Consilina	19	8.470	43.696	14.871	67.037
TOTALI		158	153.422	735.628	217.456	1.106.506

**IL PASSAGGIO DELLA FORNITURA DA
PRODOTTO A SERVIZIO, CON TUTTI I
CAMBIAMENTI CONNESSI PER IL SISTEMA
SANITARIO E IL MERCATO**

efficientamento dei processi

La procedura di erogazione dell'assistenza protesica si articola nelle seguenti fasi: formulazione del piano riabilitativo-assistenziale individuale, prescrizione, autorizzazione, erogazione, collaudo, follow up.

Le Regioni adottano misure idonee per semplificare, agevolare e accelerare lo svolgimento della procedura, evitando di porre a carico degli assistiti o dei loro familiari adempimenti non strettamente necessari.



**Assistenza Protesica
e Buone Prassi
Organizzative e Gestionali
nella ASL Salerno**

dott. Grazia Gentile
Responsabile Struttura Dipartimentale
Assistenza Riabilitativa e Protesica ASL Salerno
g.gentile@aslsalerno.it



Luglio 2018

<small>Giugno 2018</small> 1 Venerdì 2 Sabato 3 Domenica 4 Lunedì 5 Martedì 6 Mercoledì 7 Giovedì 8 Venerdì 9 Sabato 10 Domenica 11 Lunedì 12 Martedì 13 Mercoledì 14 Giovedì 15 Venerdì	<table border="1" style="width: 100%; border-collapse: collapse;"> <tr> <td style="width: 50%;">1 Dom</td> <td style="width: 50%;">17 Mar</td> </tr> <tr> <td>2 Lun</td> <td>18 Mer</td> </tr> <tr> <td>3 Mar</td> <td>19 Gio</td> </tr> <tr> <td>4 Mer</td> <td>20 Ven</td> </tr> <tr> <td>5 Gio</td> <td>21 Sab</td> </tr> <tr> <td>6 Ven</td> <td>22 Dom</td> </tr> <tr> <td>7 Sab</td> <td>23 Lun</td> </tr> <tr> <td>8 Dom</td> <td>24 Mar</td> </tr> <tr> <td></td> <td>25 Mer</td> </tr> <tr> <td></td> <td>26 Gio</td> </tr> </table>	1 Dom	17 Mar	2 Lun	18 Mer	3 Mar	19 Gio	4 Mer	20 Ven	5 Gio	21 Sab	6 Ven	22 Dom	7 Sab	23 Lun	8 Dom	24 Mar		25 Mer		26 Gio	<small>Agosto 2018</small> 1 Mercoledì 2 Giovedì 3 Venerdì 4 Sabato 5 Domenica 6 Lunedì 7 Martedì 8 Mercoledì 9 Giovedì 10 Venerdì 11 Sabato 12 Domenica 13 Lunedì 14 Martedì 15 Mercoledì 16 Giovedì 17 Venerdì 18 Sabato 19 Domenica 20 Lunedì 21 Martedì 22 Mercoledì 23 Giovedì 24 Venerdì 25 Sabato 26 Domenica 27 Lunedì 28 Martedì 29 Mercoledì 30 Giovedì 31 Venerdì
1 Dom	17 Mar																					
2 Lun	18 Mer																					
3 Mar	19 Gio																					
4 Mer	20 Ven																					
5 Gio	21 Sab																					
6 Ven	22 Dom																					
7 Sab	23 Lun																					
8 Dom	24 Mar																					
	25 Mer																					
	26 Gio																					

Distretto Sanitario
Distretto n.60
Distretto n.61
Distretto n.62
Distretto n.63
Distretto n.64
Distretto n.65
Distretto n.68
Distretto n.66
Distretto n.67
Distretto n.69
Distretto n.70
Distretto n.71
Distretto n.72
TOTALI



Assistenza Protetica

Capaccio-Rocca	21	6.655	36.297	12.680	55.632	
Vallo -Agropoli	37	11.916	62.809	21.652	96.377	
Sapri	17	5.364	28.624	10.465	44.453	
Sala Consilina	19	8.470	43.696	14.871	67.037	
TOTALI	158	153.422	735.628	217.456	1.106.506	

a totale	
	93.068
	96.243
	88.752
	93.690
	103.341
	71.232
	80.248
	146.226
	70.207
	55.632
	96.377
	44.453
	67.037

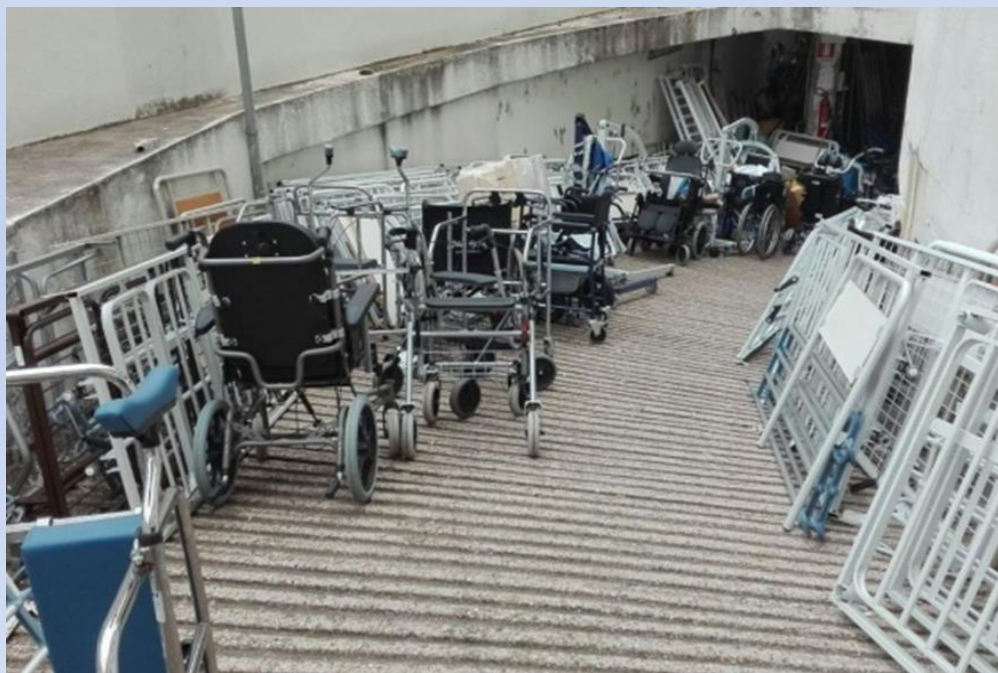
**IL PASSAGGIO DELLA FORNITURA DA
PRODOTTO A SERVIZIO, CON TUTTI I
CAMBIAMENTI CONNESSI PER IL SISTEMA
SANITARIO E IL MERCATO**



**Assistenza Protesica
e Buone Prassi
Organizzative e Gestionali
nella ASL Salerno**

**dott. Grazia Gentile
Responsabile Struttura Dipartimentale
Assistenza Riabilitativa e Protesica ASL Salerno
g.gentile@aslsalerno.it**

**IL PASSAGGIO DELLA FORNITURA DA
PRODOTTO A SERVIZIO, CON TUTTI I
CAMBIAMENTI CONNESSI PER IL SISTEMA
SANITARIO E IL MERCATO**



**Assistenza Protetica
e Buone Prassi
Organizzative e Gestionali
nella ASL Salerno**

**dott. Grazia Gentile
Responsabile Struttura Dipartimentale
Assistenza Riabilitativa e Protetica ASL Salerno
g.gentile@aslsalerno.it**



Settembre 2018

Agosto 2018			Ottobre 2018
1 Mercoledì	1 Sab	17 Lun	1 Lunedì
2 Giovedì	2 Dom	18 Mar	2 Martedì
3 Venerdì	3 Lun	19 Mer	3 Mercoledì
4 Sabato	4 Mar	20 Gio	4 Giovedì
5 Domenica	5 Mer	21 Ven	5 Venerdì
6 Lunedì	6 Gio	22 Sab	6 Sabato
7 Martedì		23 Dom	7 Domenica
8 Mercoledì		24 Lun	8 Lunedì
9 Giovedì		25 Mar	9 Martedì
10 Venerdì			10 Mercoledì
11 Sabato			11 Giovedì
12 Domenica			12 Venerdì
			13 Sabato
			14 Domenica
			15 Lunedì
			16 Martedì
			17 Mercoledì
			18 Giovedì
			19 Venerdì
			20 Sabato
			21 Domenica
			22 Lunedì
			23 Martedì
			24 Mercoledì
			25 Giovedì
			26 Venerdì
			27 Sabato
			28 Domenica
			29 Lunedì
			30 Martedì
			31 Mercoledì

Distretto Sanitario

Distretto n.60

Distretto n.61

Distretto n.62

Distretto n.63

Distretto n.64

Distretto n.65

Distretto n.68

Distretto n.66

Distretto n.67

Distretto n.69

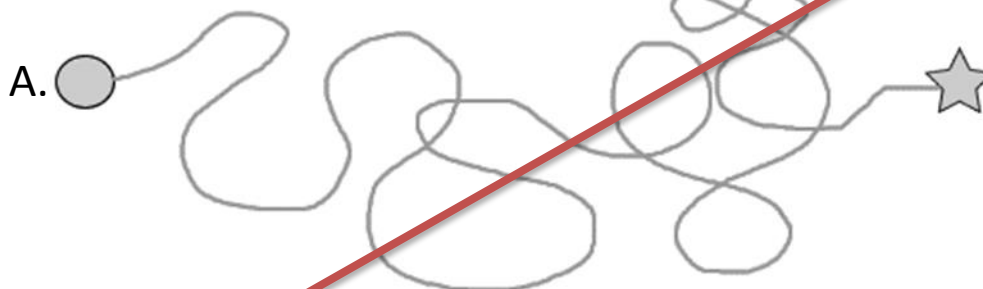
Distretto n.70

Distretto n.71

Distretto n.72

Punto di partenza

Punto di arrivo



A. AZIONE EFFICACE MA NON EFFICIENTE

Punto di partenza

Punto di arrivo



B. AZIONE EFFICACE ED EFFICIENTE

Distretto n.69	Capaccio-Rocca	21	6.655	36.297	12.680	55.632
Distretto n.70	Vallo -Agropoli	37	11.916	62.809	21.652	96.377
Distretto n.71	Sapri	17	5.364	28.624	10.465	44.453
Distretto n.72	Sala Consilina	19	8.470	43.696	14.871	67.037
TOTALI		158	153.422	735.628	217.456	1.106.506

aa totale

93.068

96.243

88.752

93.690

103.341

71.232

80.248

146.226

70.207

**IL PASSAGGIO DELLA FORNITURA DA
PRODOTTO A SERVIZIO, CON TUTTI I
CAMBIAMENTI CONNESSI PER IL SISTEMA
SANITARIO E IL MERCATO**



**Assistenza Protesica
e Buone Prassi
Organizzative e Gestionali
nella ASL Salerno**

**dott. Grazia Gentile
Responsabile Struttura Dipartimentale
Assistenza Riabilitativa e Protesica ASL Salerno
g.gentile@aslsalerno.it**

«passaggio dalla logica dell'acquisto del bene a quella dell'acquisto del servizio»

N. Pestelli

Sistema Dinamico di Acquisizione della Pubblica Amministrazione per la fornitura di prodotti e di servizi relativi agli ausili tecnici per persone disabili che comprende l'esecuzione di:

SERVIZIO DI MANUTENZIONE E CONSEGNA

Sopralluogo

Trasporto

Consegna (max 7 giorni dall'ordine e entro 3 giorni per casi di particolare gravità)

Installazione

Istruzione

Ricondizionamento

Manutenzione preventiva

Ritiro di ausili

Fornitura del manuale d'uso e manutenzione

Allestimento e Gestione Magazzino

Interfaccia con software aziendale

Realizzazione di Data-Base Dedicato

50 sedie / docce per WC

63 cuscini

220 letti e sponde

230 materassi

192 sollevatori

200 carrozzine

10 carrozzine elettriche

13 motocarrozze

32 aspiratori

20 montascale - ricondizionamento

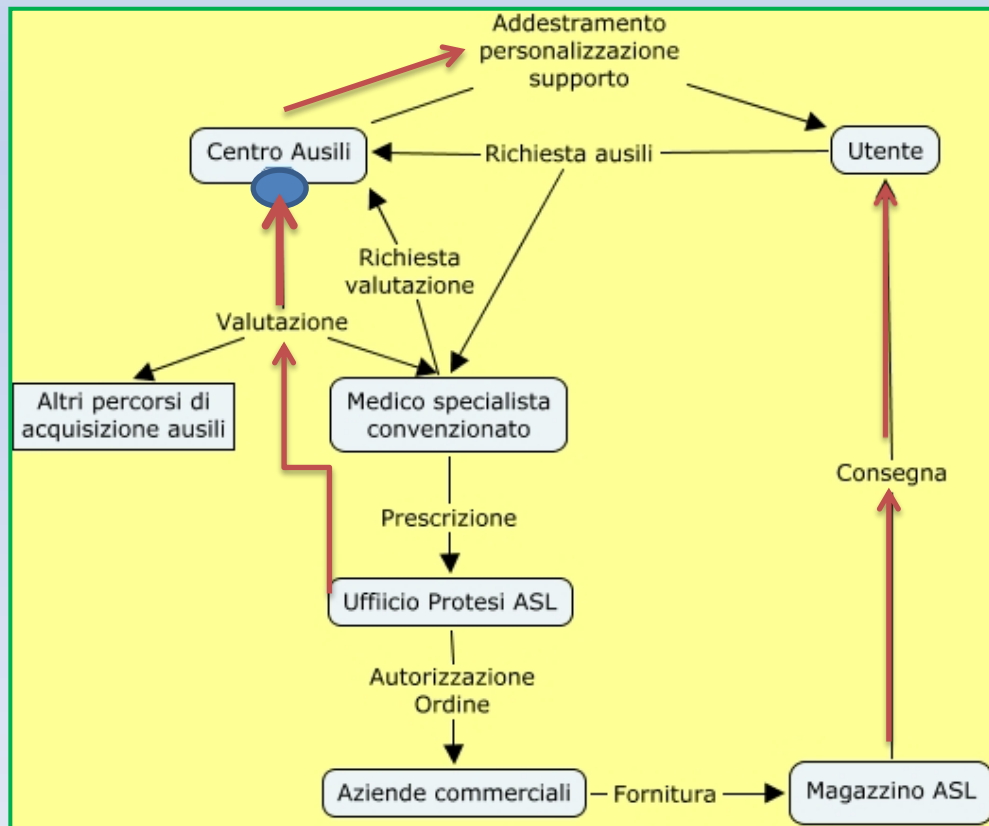
120 montascale in manutenzione preventiva

530 ausili singoli

120 ausili multipli



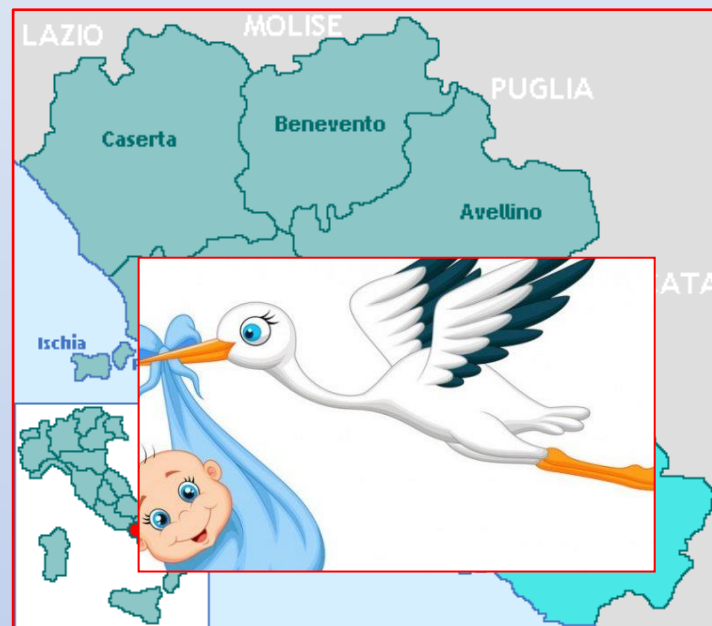
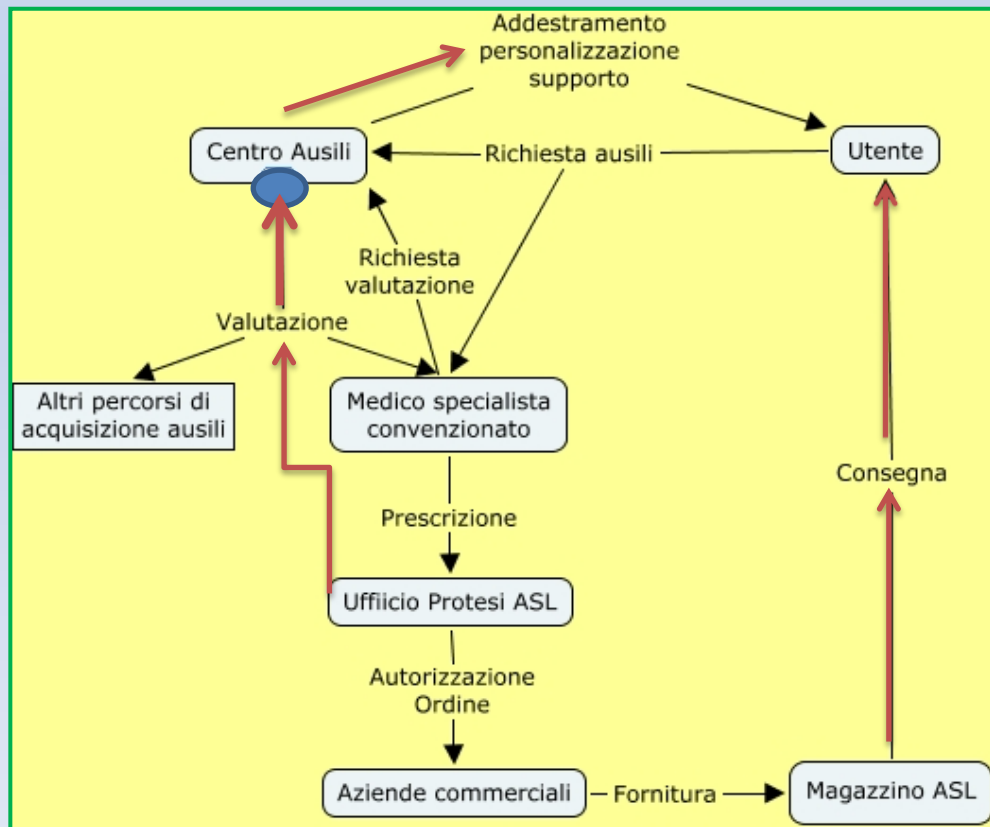
**IL PASSAGGIO DELLA FORNITURA DA
PRODOTTO A SERVIZIO, CON TUTTI I
CAMBIAMENTI CONNESSI PER IL SISTEMA
SANITARIO E IL MERCATO**



**Assistenza Protetica
e Buone Prassi
Organizzative e Gestionali
nella ASL Salerno**

**dott. Grazia Gentile
Responsabile Struttura Dipartimentale
Assistenza Riabilitativa e Protetica ASL Salerno
g.gentile@aslsalerno.it**

**IL PASSAGGIO DELLA FORNITURA DA
PRODOTTO A SERVIZIO, CON TUTTI I
CAMBIAMENTI CONNESSI PER IL SISTEMA
SANITARIO E IL MERCATO**



1 Luglio 2018

**Assistenza Protetica
e Buone Prassi
Organizzative e Gestionali
nella ASL Salerno**

**dott. Grazia Gentile
Responsabile Struttura Dipartimentale
Assistenza Riabilitativa e Protetica ASL Salerno
g.gentile@aslsalerno.it**



RISULTATI

Chiusura 13 Magazzini Distrettuali Implementazione Magazzino Unico Aziendale

Numero ausili ritirati c/o Distretti:	563
Numero ausili ritirati c/o Domicilio utenti:	322
TOTALE:	885
Ausili in proposta di fuori uso:	233 (26,3 %)
Ausili messi in disponibilità in magazzino:	652 (73,7 %)
Ausili consegnati a domicilio:	822
nuovi	377
ricondizionati	445 (68,3%)

Efficacia
Efficienza
Sostenibilità
Eco – Sostenibilità
Umanizzazione
Qualità
Appropriatezza



**IL PASSAGGIO DELLA FORNITURA DA
PRODOTTO A SERVIZIO, CON TUTTI I
CAMBIAMENTI CONNESSI PER IL SISTEMA
SANITARIO E IL MERCATO**



**Assistenza Protetica
e Buone Prassi
Organizzative e Gestionali
nella ASL Salerno**

**dott. Grazia Gentile
Responsabile Struttura Dipartimentale
Assistenza Riabilitativa e Protetica ASL Salerno
g.gentile@aslsalerno.it**

**IL PASSAGGIO DELLA FORNITURA DA
PRODOTTO A SERVIZIO, CON TUTTI I
CAMBIAMENTI CONNESSI PER IL SISTEMA
SANITARIO E IL MERCATO**



obiettivo



**Assistenza Protetica
e Buone Prassi
Organizzative e Gestionali
nella ASL Salerno**

**dott. Grazia Gentile
Responsabile Struttura Dipartimentale
Assistenza Riabilitativa e Protetica ASL Salerno
g.gentile@aslsalerno.it**